

SIDERGREEN

Biostuoia in iuta rinforzata con rete metallica a forte zincatura

Struttura

Geocomposito in rete metallica a semplice torsione preassemblato meccanicamente con una biostuoia di fibre vergini di iuta.

Il geocomposito Sidergreen è particolarmente indicato nel rivestimento e rinverdimento di scarpate, nello specifico protegge e trattiene le sementi (naturali o applicate tramite idrosemina) dal dilavamento e dall'azione del vento.

La maglia aperta della biostuoia in iuta garantisce una ottimale ossigenazione e insolazione dei semi applicati.

Caratteristiche biostuoia di iuta

Biostuoia tessuta a maglia aperta in fibre vergini di iuta al 100% avente le seguenti caratteristiche:

peso: 732 g/m²

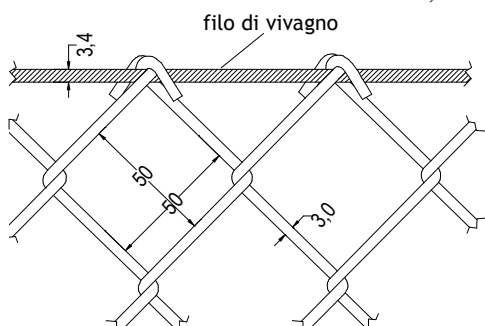
maglia: 8x10 mm

larghezza telo: 2,42 m

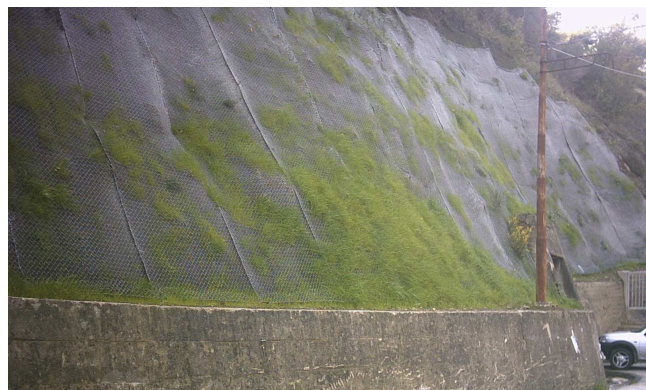
La biostuoia è resa solidale alla rete metallica in fase produttiva con punti metallici meccanizzati.

Caratteristiche rete metallica

Rete metallica a maglia quadrata 50x50mm tessuta con trafilato di ferro Φ 3,0 mm (conforme alla norma UNI 3598) a forte zincatura a norma del Consiglio Superiore dei lavori pubblici n.2078/1962 e vivagnata alle due estremità con filo di Φ 3,4 mm.



Particolare rete metallica



Resistenza allo strappo

Long: min=16,4KN/m; max=23,5KN/m

Trasv: min=9,8KN/m; max=13,0KN/m

Dimensioni rotoli

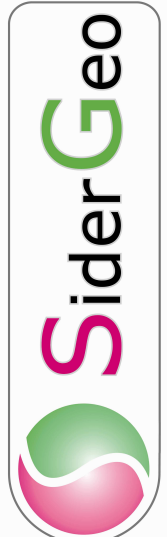
Il geocomposito è fornito in rotoli da 38,72 m²

Lunghezza: 16 m

Larghezza: 2,42 m

Peso: 3,1 kg/m²

SiderGeo Srl-Zona Industriale 85050-Tito Scalo (PZ)
Produzione di: biostuoie, reti metalliche, concertina, tubi Spirodrain, tubi Spiral, corda spinosa
Tel.0971 651284 - Fax 0971 629247 - www.sidergeo.it



Sidergeo fornisce ai progettisti interessati supporto tecnico per il corretto utilizzo del prodotto.

Sidergeo si riserva il diritto di modificare e aggiornare in qualunque momento i dati e le prestazioni sul prodotto in relazione alle attività di ricerca e sviluppo condotte sullo stesso.

Sidergeo non si assume alcuna responsabilità riguardo i dati e le indicazioni tecniche fornite, in quanto i medesimi vanno intesi come indicazioni di massima che tendono unicamente a conseguire l'impiego ottimale del prodotto.

Azienda con sistema di gestione qualità certificato ISO 9001:2008.